



# LAE Ingénierie

Editeur de Logiciels



## ASPOWEB

**Gestion des  
Activités  
Nautiques**

*Voile, Kayak, Char à voile, Paddle,  
Kite, Canoë, etc ...*

Plannings

Locations ...  
et Cours ...  
Particuliers

Fichier ...  
Prospects

Fichier Clients

Communication

Pré comptabilité

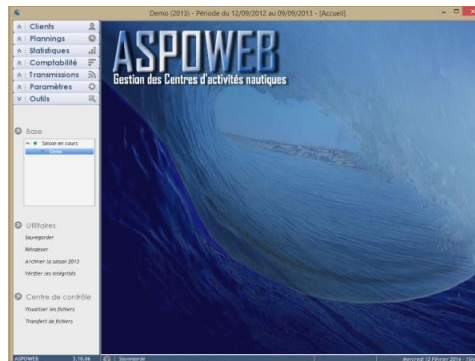
Statistiques



# Votre Solution Modulaire Complète

Plannings	<ul style="list-style-type: none"><li>• Activités et Moniteurs, Période paramétrable</li><li>• Personnalisation des activités et de l'affichage</li><li>• Parkings (optionnel)</li></ul>
Locations et Cours Particuliers (optionnel)	<ul style="list-style-type: none"><li>• Planning avec inscription ultra rapide</li><li>• Impression rapide des contrats</li><li>• Statistiques</li></ul>
Fichier Prospects (optionnel)	<ul style="list-style-type: none"><li>• Etablissement des devis</li><li>• Planning des devis en cours</li><li>• Transfert en facturation</li></ul>
Fichier Clients	<ul style="list-style-type: none"><li>• Suivi des individuels et familles, groupes et scolaires</li><li>• Génération des courriers et factures</li><li>• Historique des inscriptions</li></ul>
Communication	<ul style="list-style-type: none"><li>• Personnalisation des courriers et email</li><li>• Envoi de Mailing et d'E-mailing</li><li>• Extraction multicritère pour une communication ciblée</li></ul>
Pré comptabilité	<ul style="list-style-type: none"><li>• Suivi des contentieux</li><li>• Génération des écritures comptables</li><li>• Export vers une compta externalisée (optionnel)</li></ul>
Statistiques	<ul style="list-style-type: none"><li>• Par activité, par produit et par type de client</li><li>• Multiples tableaux et graphiques</li><li>• Export des données vers Excel</li></ul>

Axé sur la simplicité d'utilisation, **ASPOWEB** offre en standard, une palette d'outils pour l'organisation et la vente des activités nautiques :



## Le Paramétrage ...



### ...Des PRODUITS

Dans un premier temps, l'utilisateur enregistre l'ensemble des produits disponibles à la vente (Activités, Prestations, Licences) dans une grille tarifaire (gestion multi taux de tva).



## ...Des ACTIVITES



Dans un second temps, il paramètre ses **stages** (ou activités) selon ses propres critères (durée, nbre de places, niveau, tarifs associés, produits complémentaires, etc...).

Pour une **saisie rapide** : les stages peuvent être dupliqués.

*En option* : Un module complémentaire permet de paramétrer automatiquement les horaires d'un stage en fonction des horaires de marées du site.

## ...Des SUPPORTS

A partir du **planning** locations et cours particuliers, le responsable de l'activité peut associer les supports matériels. Un **contrôle d'intégrité** permet de vérifier les **disponibilités**.



## ...Des MONITEURS

Le responsable peut paramétrer la liste de son personnel : photo, nom, prénom, coordonnées, téléphone, email, certification, etc...

Un **moniteur** peut ensuite être **affecté à un stage**.

L'utilisateur peut également définir des "**tâches**" **supplémentaires** (préparation du matériel, nettoyage, etc ...) et gérer le planning de son personnel.

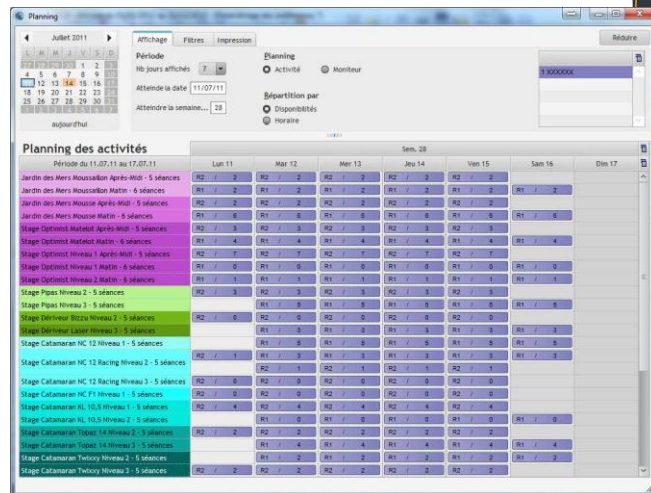
Des **fiches horaires** (par jour et/ou semaine et/ou mois) sont imprimables afin de récapituler le détail des heures de présence.



## Planning ...

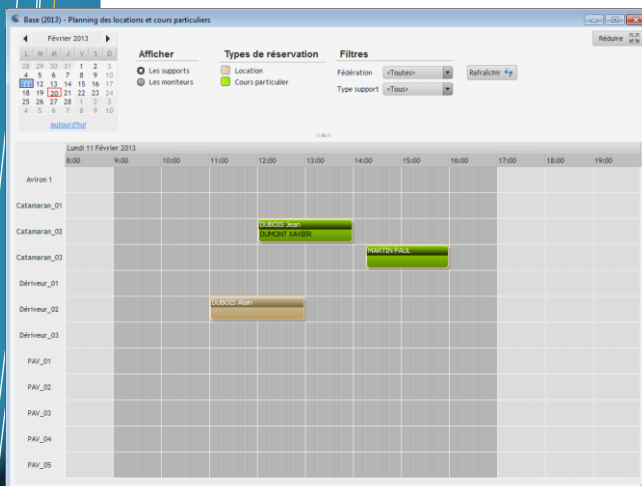
Le planning est consultable sur une période définie par l'utilisateur, il peut :

- Visualiser les activités, **taux de remplissage**, le nombre de places disponibles.
- Saisir de **nouvelles inscriptions** (ou en modifier).
- Imprimer les **feuilles de présence**, les contentieux, les passeports voile.
- Visualiser le **planning moniteur** et leur affecter de nouvelles "tâches".



*En option : L'utilisateur peut gérer la location des places de parking, mouillages, râteliers et casiers. La facturation est suivie dans chaque compte client. Un planning est à disposition permettant de visualiser les places disponibles.*

## Locations et Cours Particuliers (optionnel) ...



Via un planning supplémentaire, les réservations de cours particuliers et locations se réservent simplement et **ultra rapidement** (par glisser/déplacer).

Les comptes clients et les plannings moniteur sont **automatiquement actualisés** et le **contrat s'imprime** instantanément.

**C'est l'optimisation assurée de l'utilisation du matériel et de l'encadrement moniteur !**

## Le Fichier Prospects (optionnel) ...

**ASPOWEB** intègre un fichier prospect. L'utilisateur peut émettre des **devis** (automatiquement archivés) intégrant différents produits et formules de produits.

Un **tableau de suivi** est intégré afin de suivre les actions menées auprès des prospects.



Un **planning - échéancier** est automatiquement tenu à jour (permettant de relancer les devis en cours).

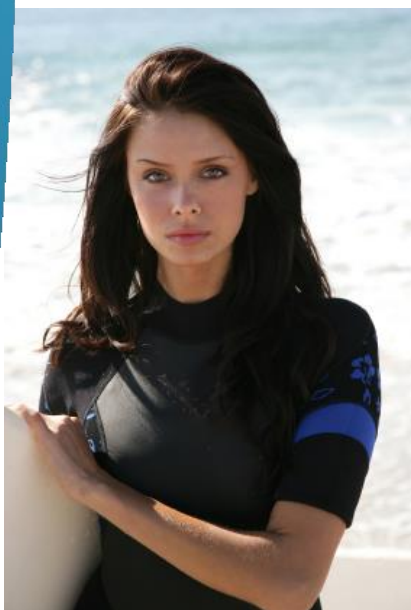
Le prospect et son devis sont transférables directement en facturation dans le fichier client.

## Le Fichier Clients ...

Le fichier clients est scindé en 3 groupes principaux:

**Les Individuels**, les **Groupes** et **Scolaires**.

L'utilisateur peut, en sus, consulter la liste des clients dit "Actifs" (sur la saison en cours), et/ou "Archivés" (sur les saisons passés).



**ASPOWEB** permet de renseigner toutes les informations nécessaires :

- **Cordonnées** (Nom, prénom, téléphone, mail, etc...), regroupement par famille.
- Niveau, âge, pointure, poids, etc..
- Les **autorisations administratives** (paramétrables par l'utilisateur).
- Informations relatives au passeport voile et licence annuelle.
- Le Bloc "Notes" pour toute informations particulières
- Le compte : Inscriptions, règlements, solde, etc

Les **fiches groupes et scolaires** ont, quant à elle, la particularité d'être subdivisées en sous-groupes et classes. Des **listes de participants** y seront par ailleurs intégrables.

**FACTURATION** : **ASPOWEB** propose un **module de facturation complet** : La numérotation et l'enregistrement automatique des factures générées permettent la gestion d'un historique (global, par client) et la réédition de chaque facture si besoin

## Communication ...

**ASPOWEB** est interfacé avec **Microsoft Word** et **Open Office**.  
**ASPOWEB** propose une liste de variables permettant l'édition des courriers de confirmation d'inscriptions, courriers divers et factures **entièrement personnalisées** par l'utilisateur (avec ses entêtes).  
**ASPOWEB** propose également la possibilité d'adresser les documents par E-mail, mais également d'effectuer des **mailings** courriers et **E-mailings**.

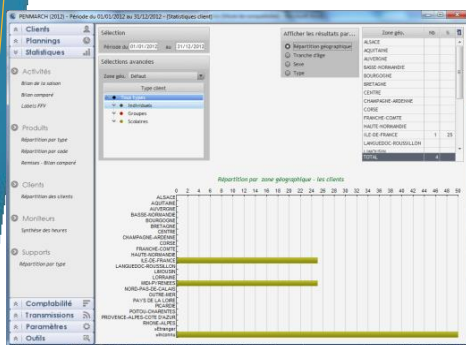
## Pré comptabilité ...

Possibilité d'extraire les **inscriptions**, les **règlements** (triés par mode de règlement) et les **contentieux**, sur une période donnée et imprimer automatiquement **les courriers de relance**.

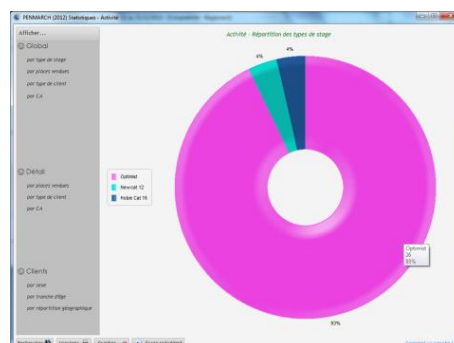


A partir des informations saisies, **ASPOWEB** génère automatiquement les **écritures pré comptables**, qui peuvent ensuite être (via un module optionnel) **exportées**, sur une période donnée, vers une comptabilité externalisée (Ciel, Sage, Ebp, etc...)

## Statistiques ...



De **multiples statistiques** sont accessibles sur une période sélectionnée par l'utilisateur, elles sont indexées sur les activités, les produits, les clients, etc ...



**Tous les tableaux et graphiques sont imprimables et exportables.**



[www.laei.fr](http://www.laei.fr)

43, Rte du Nautran  
56870 BADEN

☎ : 02 97 58 02 02  
✉ : [info@laei.fr](mailto:info@laei.fr)